

(ग) सडक दुर्घटना र मद्यपान :

मद्यपान गरेर सवारी साधन चलाउदा दुर्घटना हुने र आफ्नो तथा अरुको ज्यान जाने खतरा ज्यादै बढी हुन्छ ।

(घ) गर्भवती महिला र मद्यपान :

गर्भवती महिलाले कहिलेकाँही मात्र मद्यपान गरेपनि गर्भमा रहेको बच्चालाई नराम्रो असर पर्छ । सुस्तमनस्थिती भएको तथा शरीरको कुनै अङ्ग कमजोर भएको बच्चा जन्मिने खतरा हुन्छ ।

मद्यपानको लत लागेको हो भनेर कसरी चिन्ने ?

- सामान्य मानिसहरुको भन्दा फरक किसिमको ब्यवहार हुनु, उनको बोली गडबडी हुने, सिधा आमने सामने बसी कुरा नगर्ने ।
- रक्सीको लत लागी सकेकाहरुले प्राय विहान र दिउँसो पनि पिउने गर्छन् । यिनीहरुमा जतिवेला पनि मुखवाट रक्सीको गन्ध आएको हुन्छ र चिन्न सजिलै हुन्छ ।
- स्वास्थ्य केन्द्रमा जचाउँन आउँदा प्राय रक्सी पिउने कुरा यिनीहरु वताउदैनन् । रक्सी पिउने बानी कै लागि उनीहरु जचाउन पनि आउदैनन् ।
- हुदै नभएको कुरा देख्ने (सर्प, विक्षी, किरा, जनावर आदी) वा अरुले नसुनेको आवाज सुन्ने (Visual and Auditory Hallucination) पनि हुन सक्छ । यो अवस्थालाई Alcoholic Delirium Tremens भनिन्छ । Alcoholic Delirium Tremens का विरामीले राम्रो उपचार पाएनन् भने ज्यान जान सक्छ ।
- मद्यपानको लत लागेकाहरु कहिले काही छारेरोगमा जस्तै बेहोस भएर अस्पतालमा जचाउन आएका हुन्छन मद्यपानका कारण हुने Fits लाई Alcohol withdrawal fits भनिन्छ । मद्यपान गर्न छाड्ने हो भने यस्तो Fits

आफै हराएर जान सक्छ । विरामीले राम्रो उपचार पाएनन् भने ज्यान पनि जान सक्छ

मद्यपानको लत लागेकाको उपचार

- रक्सी पिउदै नपिउनु सब भन्दा उत्तम हो ।
- मद्यपानको लत लागेका विरामीहरु अस्पताल/स्वास्थ्य केन्द्रमा जचाउँन आउँदा प्राय रक्सी पिउने कुरा वताउदैनन् ।स्वास्थ्यकर्मीले रोगको विवरण लिदा रक्सी पिउछन्/पिउदैनन्, पिउछन् भने कसरी पिउछन्, कति पिउछन् जानकारी लिनु पर्छ ।
- Alcoholic Delirium Tremens का विरामीले राम्रो उपचार पाएनन् भने ज्यान पनि जान सक्छ । त्यस कारण विरामीलाई अस्पतालमा भर्ना गरेर उपचार गर्नु पर्छ । अर्थात यस्ता विरामीहरुलाई जतिसक्यो छिटो अस्पतालमा रेफर गर्नुपर्छ ।
- मद्यपानको कारण के के हुन सक्छ, नपिउदाको फाइदा के के छन र अत्याधिक पिउदा र लत लाग्दा के के हुन सक्छ आदी वारे जनचेतना बढाउनु पर्छ ।

याद गर्नुहोस

निम्न अवस्थामा मद्यपान कहिल्यै गर्नु हुदैन

सवारी साधन चलाउदा र मेशीनरी सामान

चलाएर काम गर्दा

गर्भावस्थामा वा बच्चालाई स्तनपान गराउदा

कुनै औषधीहरु सेवन गर्दा

मद्यपानको लत Alcohol Dependence



Courtesy: Nick Simons Institute



मानसिक स्वास्थ्य तथा परामर्श केन्द्र - नेपाल

पो.ब.नं. ५२९५, थापाथली काठमाडौं
फोन नं : ०१-४१०२०३७, ४२२६०४१

फ्याक्स नं. ०१-४१०२०३८

ईमेल: cmcnepal@wlink.com.np

Website: www.cmcnepal.org.np

मद्यपानको लत भनेको के हो ?

मद्यपान भन्नाले रक्सी, जाँड, छयाड, वाइन (wine), बियर आदी कुनै पनि प्रकारका रक्सीजन्य पदार्थ पिउनुलाई जनाउँछ। मद्यपान नियमित रूपमा प्रयोग गरेमा लत लाग्न सक्छ। लत लागे पछि मानिसहरूलाई दिनदिनै रक्सी पिउनु पर्ने हुन्छ। उनीहरूलाई रक्सी पीउन कुनै चाडपर्व वा भोज हुनु पर्दैन। पिउनुलाई वहाना भए पुग्छ। उनीहरूले रक्सी पिउँदा धेरै पिउँछन्। आज एकदिन पिउँदैन भनेर वस्न सक्दैनन्। उनीहरू रक्सी पिउँने वहाना बनाउन सिपालु हुन्छन्। मद्यपानको लत लागि सकेपछि एक दिन पिउन नपाउदा पनि शरीर काम्ने, आत्तिने, डराउने, छटपटी हुने आदी हुन्छ। त्यसकारण यस्ता व्यक्तिहरूले अनेक निहुँ पारेर पनि हरेक दिन रक्सी पिउँछन्।

निम्न चारवटा लक्षणहरू छन् भने त्यो व्यक्तिलाई रक्सीको लत लागेको रहेछ भन्न सकिन्छ।

- (१) रक्सीको तल तल धेरै लाग्ने र कति बेला पिउन पाइएला भनेर छटपटी हुने।
- (२) आज एकदिन रक्सी पिउदैन भनेर आफुलाई नियन्त्रण गर्न नसक्ने।
- (३) रक्सी थोरै पिएर नपुग्ने, धेरै पिउनु पर्ने।
- (४) कथम कदाचित रक्सी पिउन पाएनन् भने विभिन्न लक्षणहरू जस्तै जीउ काम्ने, पसिना आउने, मन आत्तिने, खाना नरुच्ने, निन्द्रा नपर्ने आदी हुने।

मद्यपानको लत के कारणले लाग्छ ?

- (१) साथीहरूको लहलहैमा लागेर।
- (२) देखा सिकी गर्नाले।
- (३) आफु जवान भएको देखाउन।
- (४) तनाव मेटाउन वा थकाई मार्न।
- (५) परिवारले आवश्यकता भन्दा बढि छुट दिएमा।
- (६) वंशाणुगत कारण (Genetic) : बाबु वा आमालाई मदिराको लत छ भने छोरा वा छोरीलाई मदिराको लत लाग्ने सम्भावना बढी हुन्छ। तर लत लाग्ने पछि भन्ने भने छैन।
- (७) मानसिक रोग लागेको कारण (Mental disorder) मानसिक चिन्ता, डर तनाव आदी हुँदा मन शान्त पार्न मदिराको प्रयोग गर्न सक्छन्। रक्सी पिए पछि एकै छिन भए पनि चिन्ता र डर कम भएका, जस्तो हुन्छ, तर रक्सीको नसाले छाड्दै जादा डर र चिन्ता जस्ताको तस्तै हुन्छ। नियमित मद्यपान गर्दा यसको लत लाग्ने संभावना पनि बढी हुन्छ।

मद्यपानको लतका कारण देखिने विभिन्न असरहरू

(क) स्वास्थ्यमा नराम्रो असर

मानसिक रोग
Alcoholic psychosis

मशितस्क : संभ्रनाशक्ति घट्छ
रिसाहा, भ्रगडालुपन, कुटपिट हुने

बास्तविक अनुहारभन्दा बुढो देखिने

रोगसँग लड्न सक्ने क्षमतामा कमी,
निमोनिया, क्षयरोग लाग्न सक्ने

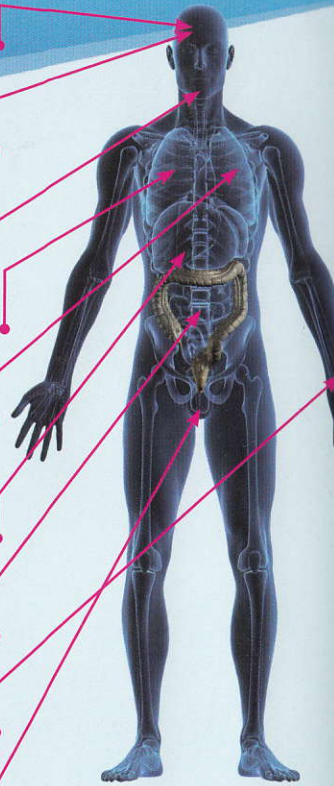
Heart: Cardio myopathy
: High Blood pressure reading

कलेजोको रोग,
Alcoholic Cirrhosis

पेट दुख्ने (Alcoholic gastritis)
Diarrhea, vommitting

हात काम्ने
हात भ्रमभ्रमाउने

यौन दुर्बलता तथा
नपुंसकता हुने



(ख) मनोसामाजीक समस्याहरू:

मद्यपानको लत लागेको व्यक्तिको घर, छिमेक, अफिस र सडक हरेक ठाउँमा समस्या पर्छ। श्रीमतीसंग भ्रगडा, कुटपिट, केटाकेटीमा नकारात्मक असर, आर्थिक कठिनाई, व्यवसायमा घाटा, नोकरी भए सवैको हाँसोको पात्र र जागीर जाने डर, जड्याहाको उपनाम, भ्रगडा, कुटपिट, रक्सीले मातेर हिड्दा लडेर लाग्ने चोटपटक आदी समस्या समस्या हुन्छन्। मद्यपानको लत लागेको व्यक्तिलाई घर परिवार, आफन्त वा कसैले पनि विश्वास गर्दैन।

